

LA DÉMOCRATISATION DE L'ACCÈS AU CAPITAL-INVESTISSEMENT

Voix du client et nouvelles actualités réglementaires

“opinionway pour

bpifrance
SERVIR L'AVENIR

 **FRANCE
INVEST**

LE CONTEXTE



Echantillon de **2034 Français** de 18 ans et plus, détenteurs d'un **patrimoine financier de 10 000€ ou plus**, et interrogés entre le 11 et 27 juin 2024. L'échantillon a été constitué selon la méthode des quotas, au regard des critères de **sexe, âge, CSP et région**. Les résultats ont été pondérés par ces mêmes critères.

3^{ème} vague du baromètre : une enquête qui s'affine pour toucher ...

70%

**DES FRANÇAIS : CEUX
DETENTEURS D'UN PATRIMOINE
FINANCIER DE 10 000€ OU PLUS**

Parmi eux ...

44%

**DISPOSENT D'ENTRE 5 000 € ET
25 000€ PRETS A ETRE INVESTIS**

Plus précisément, à combien s'élève (environ) le montant de votre **surface financière personnelle à investir**, c'est-à-dire vos **liquidités disponibles** ?

Moins de 5 000 € : **22%**
Entre 5 000 et 24 999 € : **44%**
25 000 € et plus : **34%**

LES MOINS DE 40 ANS, UNE GÉNÉRATION EN QUÊTE D'OPPORTUNITÉS

29% DES RÉPONDANTS



Sous-échantillon de **566 Français de moins de 40 ans**

BIEN QUE MOINS REPRÉSENTÉS, LES -40 ANS SE DISTINGUENT PAR LEUR **COMPORTEMENT FINANCIER ...**

Plus curieux

se déclarent intéressés par les sujets relatifs à la gestion financière :

72% vs 57%

et mieux informés

déclarent bien connaître la classe d'actif du capital-investissement :

45% vs 22%

Plus dynamiques

envisagent de souscrire un placement financier cette année :

56% vs 34%

Ont davantage une bonne image du capital-investissement

81% vs. 69%

Ont déjà investi en capital-investissement

10%

Total répondants

23%

Moins de 40 ans

Sont plus prêts à franchir le pas

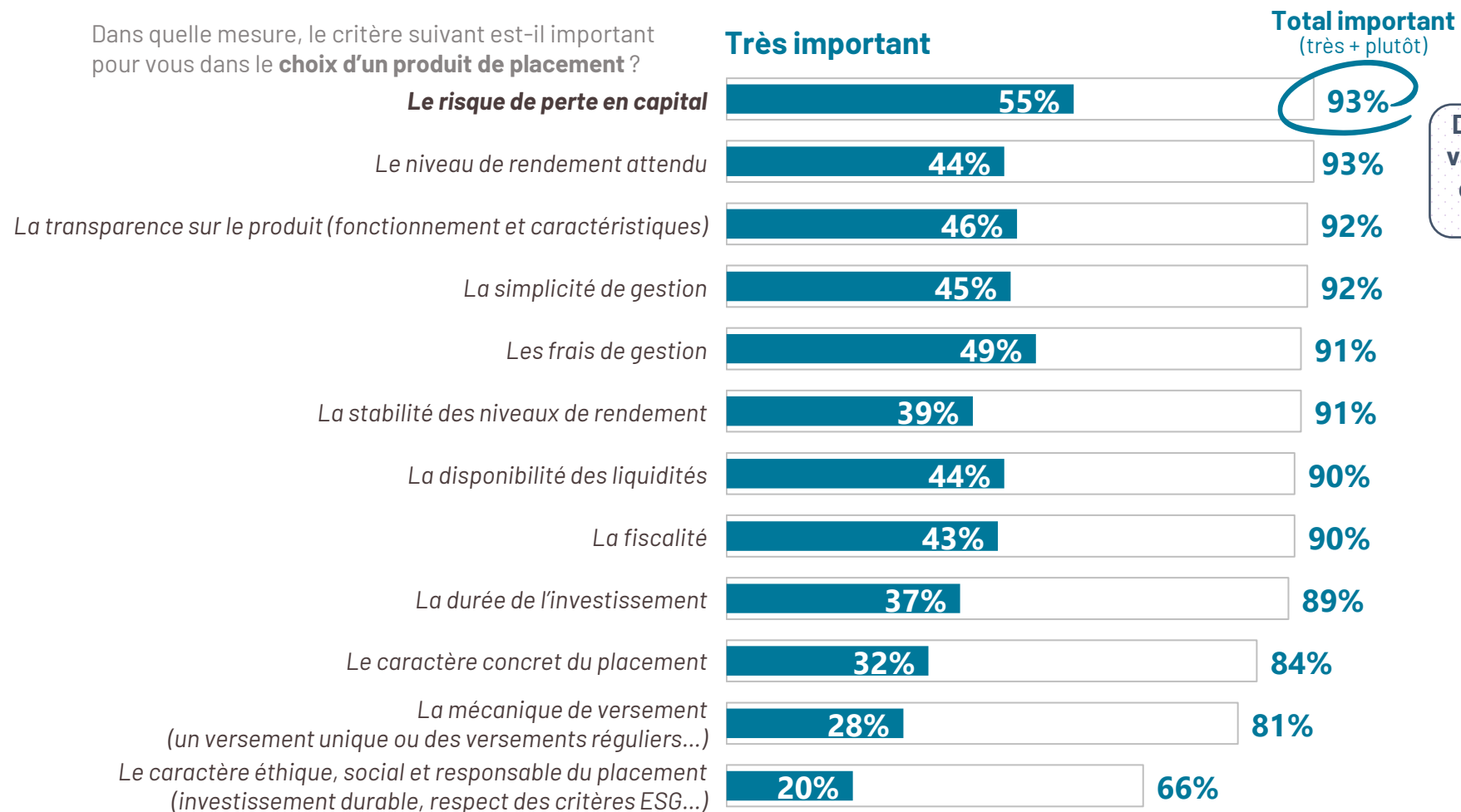
Se déclarent prêts à souscrire un produit de capital-investissement :

49% vs. 30%

FREINS ET INCONVÉNIENTS

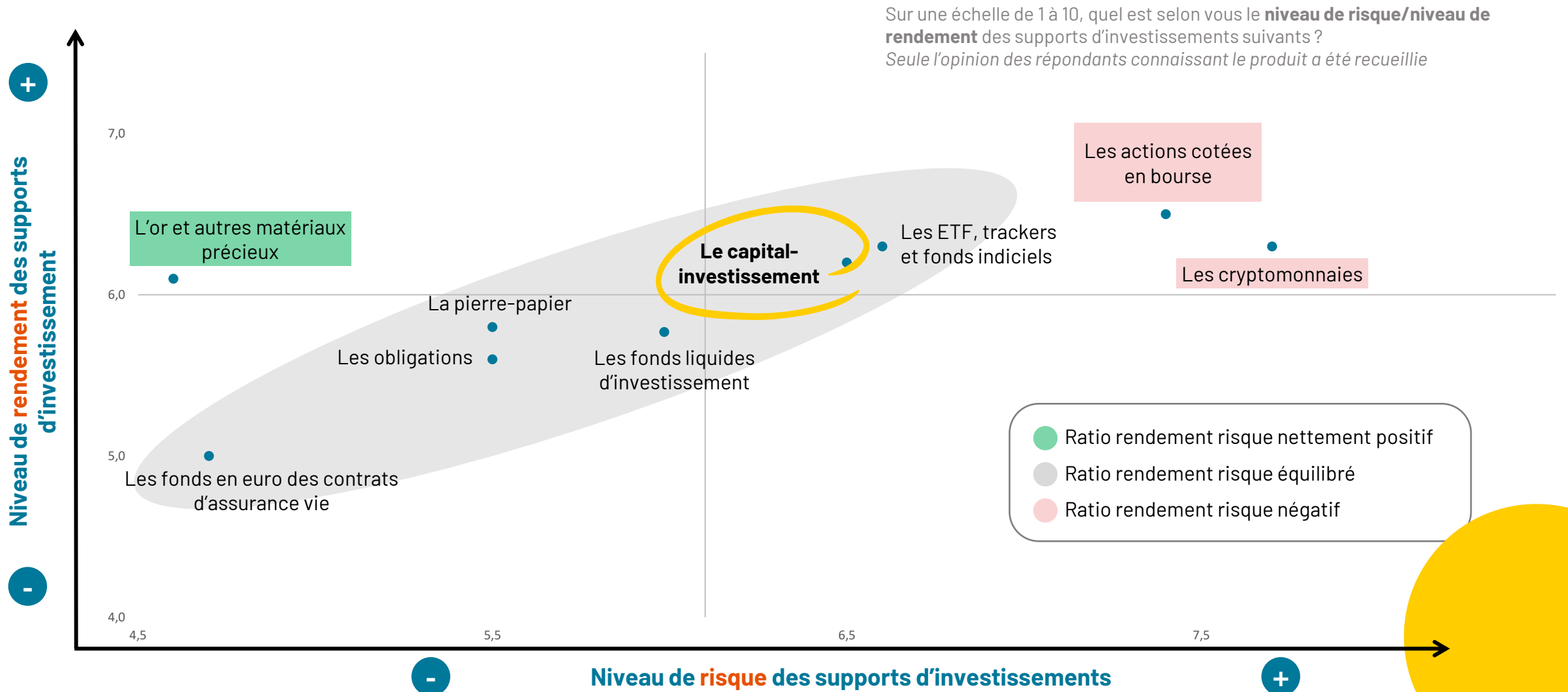
LES PLACEMENTS FINANCIERS NE MANQUENT PAS D'INQUIÉTER PAR LEUR RISQUE DE PERTE EN CAPITAL... C'EST D'AILLEURS LE PREMIER CRITÈRE DE CHOIX

Dans quelle mesure, le critère suivant est-il important pour vous dans le **choix d'un produit de placement** ?



Des critères dont l'importance varie très peu selon les niveaux de patrimoine financier ou de liquidités disponibles !

EVALUATION DU COUPLE RENDEMENT / RISQUE



LES ÉPARGNANTS EN ATTENTE...

Pourtant à l'aune de ces embuches, l'intention de souscription est bonne auprès des cibles avisées :
le capital-investissement, plus on le connaît, plus on l'apprécie !

30%

DES EPARGNANTS
SONT PRETS A INVESTIR EN
CAPITAL-INVESTISSEMENT

64%

PARMI CEUX QUI
CONNAISSENT BIEN LE PRODUIT

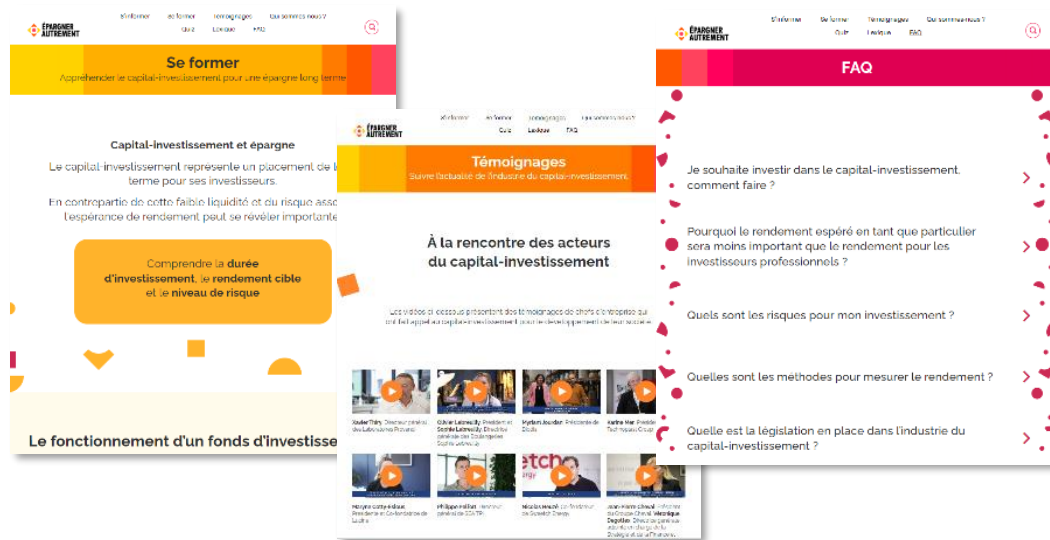
77%

AUPRES DE CEUX QUI
ONT DÉJÀ INVESTI
EN CAPITAL-INVESTISSEMENT

UNE PLATEFORME PÉDAGOGIQUE POUR ACCOMPAGNER LES PARTICULIERS

● A l'initiative :  et 

● Plateforme d'acculturation au capital-investissement (vidéos; schéma; quizz ...)



Visitez le site !



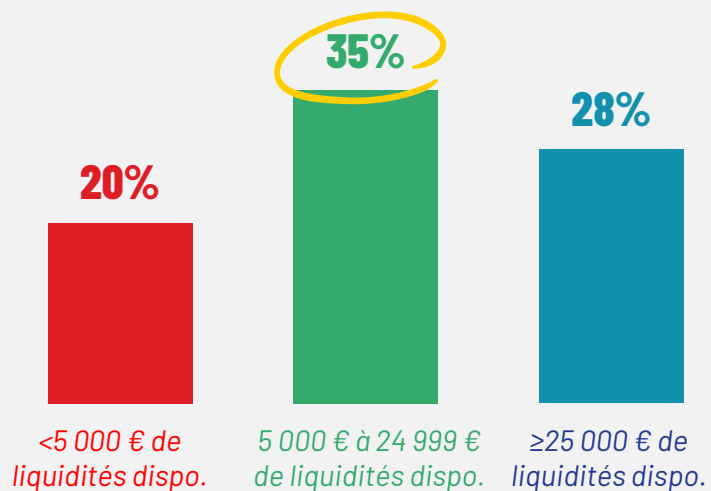
DES ÉPARGNANTS PRÊTS À INVESTIR

L'intention de souscription pourrait être consolidée en **abaissant le ticket d'entrée**.



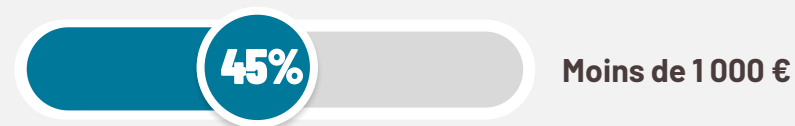
Ce ne sont pas ceux qui ont une plus grande capacité à investir qui sont **les + enjoués**, mais **les épargnants intermédiaires**

Seriez-vous prêt à réinvestir / investir en capital-investissement ?
Oui (certainement + probablement)



... sous réserve d'un **ticket d'entrée accessible**

A combien fixeriez-vous le ticket d'entrée d'une offre de placement en capital-investissement, **intéressante** et **crédible** ?



Médiane calculée : 929€

2024 : QUELLES ACTUALITÉS RÉGLEMENTAIRES ?

Loi Industrie Verte

● Une gamme de gestion pilotée pour l'assurance-vie

Proposer une gamme avec une poche « non coté »

Profil	Prudent	Equilibré	Dynamique
% min d'actifs non cotés	0%	4%	8%

● Une gamme de gestion profilée par horizon pour le PER

Proposer une gamme avec une poche « non coté »

Horizon/ Profil	Jusqu'à 20 ans	Jusqu'à 15 ans	Jusqu'à 10 ans	Entre 10 et 5 ans
Prudent	6%	4%	2%	0%
Equilibré	8%	6%	5%	3%
Dynamique	12%	10%	7%	5%
Offensif	15%	12%	9%	6%

Règlement ELTIF

● Abaissement du ticket min à 0 €

Sous ELTIF 1, le minimum était à 10 000 €

● Possibilité d'être ouvert aux rachats (« ELTIF evergreen »)

● Nouvelles règles d'investissement plus souples:

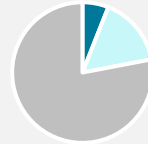
- Possibilité d'un ELTIF maître-nourricier,
- Possibilité d'investir dans tout fonds UE géré par une SGP de l'UE pourvu que le fonds n'investisse pas lui-même plus de 10% dans d'autres fonds ,
- Critère géographique des entreprises éligibles assoupli.

Nouveautés de l'ordonnance du 3 juillet 2024 et de la loi sur l'attractivité financière :

FCPR plus long, une nouvelle SLP, FPS capables d'émettre des titres de créances, etc.

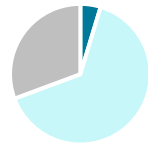
LES CHIFFRES CLÉS DU CAPITAL-INVESTISSEMENT

22% connaissent bien
dont **6%** très bien



Notoriété

69% ont une bonne image
dont **5%** très bonne



Perception

10% ont déjà investi



Expérience

30% sont prêts à (ré)investir
dont **5%** certainement



Projection

LA DÉMOCRATISATION DE L'ACCÈS AU CAPITAL-INVESTISSEMENT

Voix du client et nouvelles actualités réglementaires

“opinionway pour

bpifrance
SERVIR L'AVENIR

 **FRANCE
INVEST**